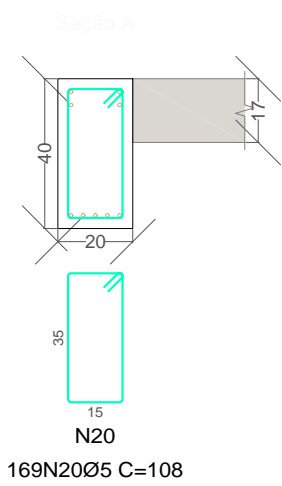
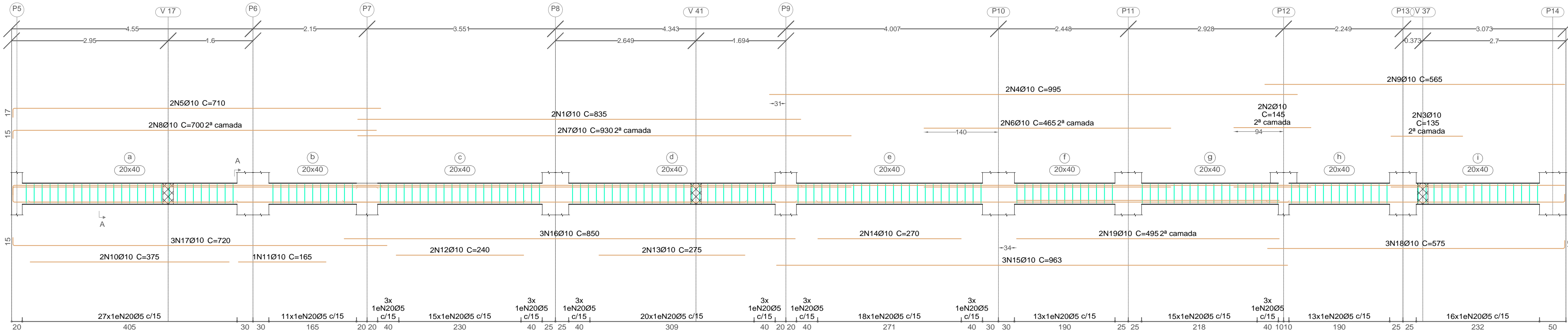


VIGAS COBERTURA 1

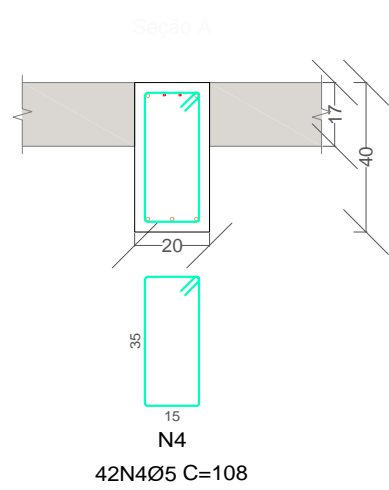
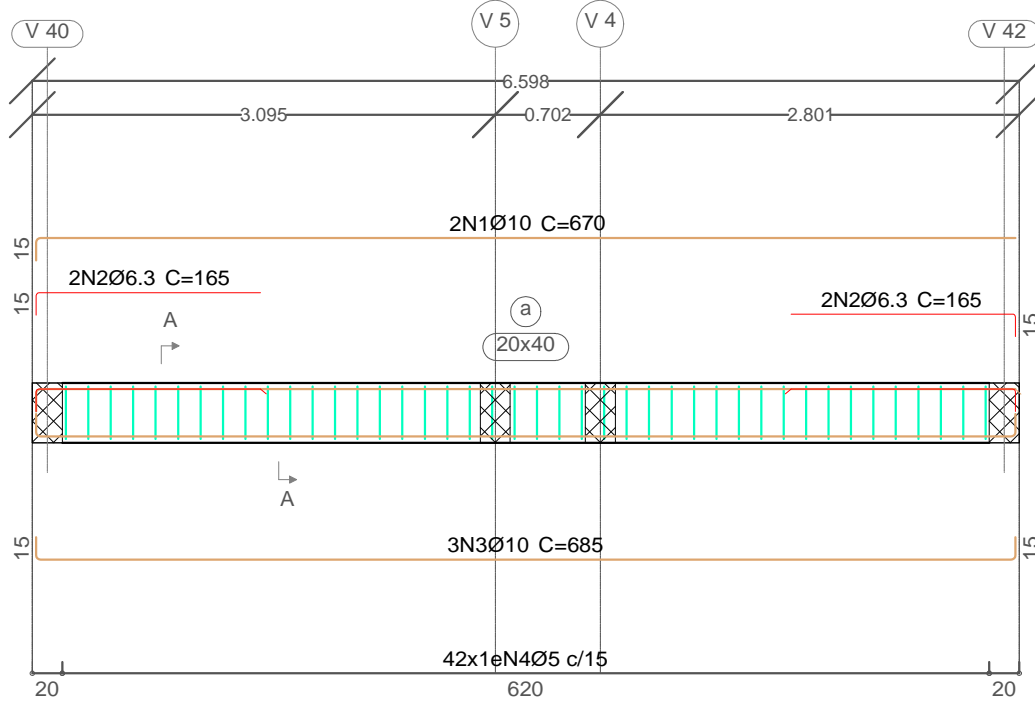
V 42

Escala vigas 1:50
Escala seções 1:20



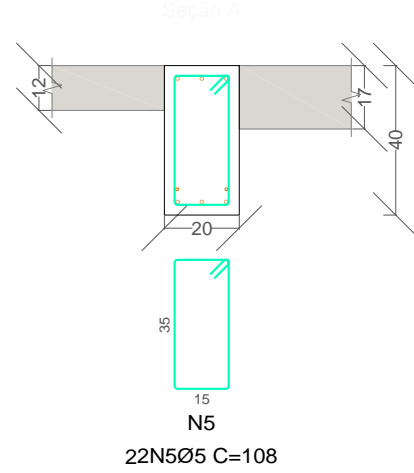
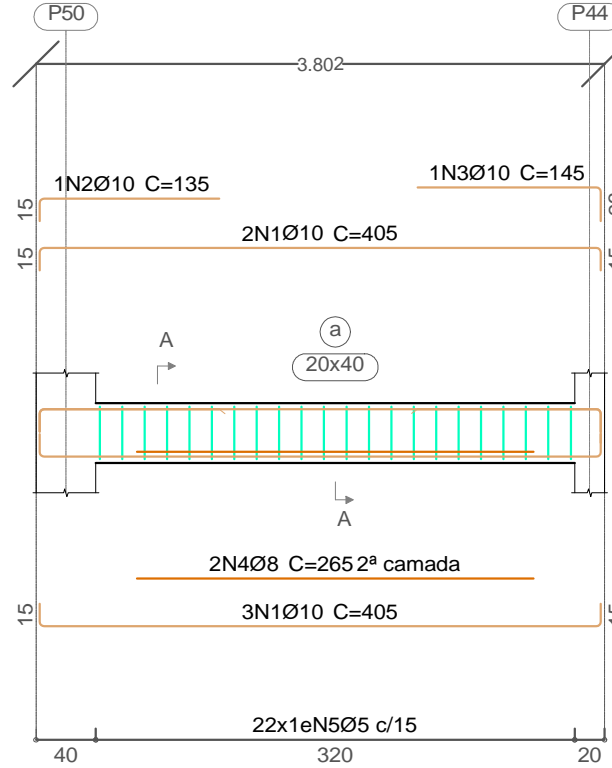
V 41

Escala vigas 1:50
Escala seções 1:20



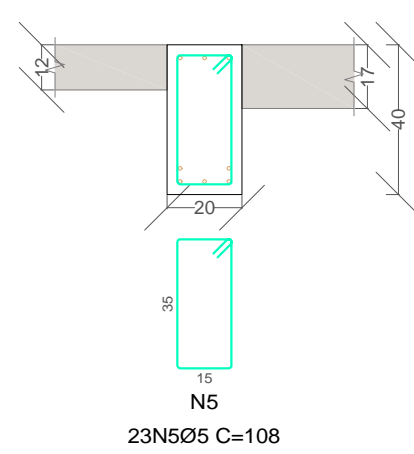
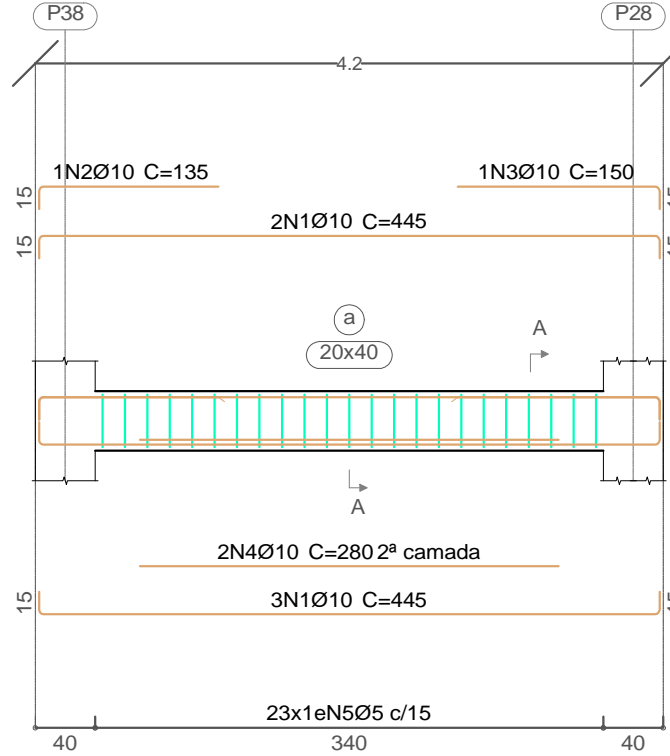
V 43

Escala vigas 1:50
Escala seções 1:20



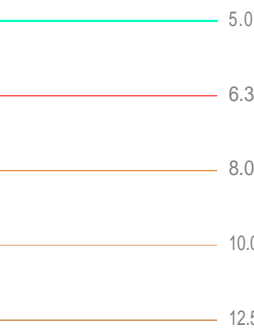
V 44

Escala vigas 1:50
Escala seções 1:20



Elemento	Pos.	Diam.	Q.	Dob. (cm)	Reta (cm)	Dob. (cm)	Comp. (cm)	Total (cm)	CA-50 (kg)	CA-60 (kg)
V 41	1 Ø10	2	15	654.8			670	1340	8.3	
	2 Ø6.3	4	15	150			165	660	1.6	
	3 Ø10	3	15	654.8	15	685	2055	12.7		
	4 Ø5	42	5	98	5	108	4536			7.1
	Total+10%:								24.9	7.8
V 42	1 Ø10	2		835			835	1670	10.3	
	2 Ø10	2		145			145	290	1.8	
	3 Ø10	2		135			135	270	1.7	
	4 Ø10	2		995			995	1990	12.3	
	5 Ø10	2	16.8	693.2			710	1420	8.8	
	6 Ø10	2		465			465	930	5.7	
	7 Ø10	2		930			930	1860	11.5	
	8 Ø10	2	15	685			700	1400	8.6	
	9 Ø10	2		565			565	1130	7.0	
	10 Ø10	2		375			375	750	4.6	
	11 Ø10	1		165			165	165	1.0	
	12 Ø10	2		240			240	480	3.0	
	13 Ø10	2		275			275	550	3.4	
	14 Ø10	2		270			270	540	3.3	
	15 Ø10	3	963.3				963	2889	17.8	
	16 Ø10	3		850			850	2550	15.7	
	17 Ø10	3	15	705			720	2160	13.3	
	18 Ø10	3		560	15	575	1725	10.6		
	19 Ø10	2		495			495	990	6.1	
	20 Ø5	169	5	98	5	108	18252			28.7
Total+10%:								161.2	31.6	
V 43	1 Ø10	5	15	375.2	15	405	2025	12.5		
	2 Ø10	1	15	120		135	135	0.8		
	3 Ø10	1		122.5	22.5	145	145	0.9		
	4 Ø8	2		265		265	530	2.1		3.7
	5 Ø5	22	5	98	5	108	2376			
Total+10%:								17.9	4.1	
V 44	1 Ø10	5	15	415	15	445	2225	13.7		
	2 Ø10	1	15	120		135	135	0.8		
	3 Ø10	1		135	15	150	150	0.9		
	4 Ø10	2		280		280	560	3.5		
	5 Ø5	23	5	98	5	108	2484			3.9
Total+10%:								20.8	4.3	

LEGENDA



NOTAS

- 1 - A EXECUÇÃO DO ESCORAMENTO, DO RE-ESCORAMENTO E DO CIMBRAMENTO DEVE RESPEITAR A NBR 15696.
- 2 - RETIRAR ESCORAMENTO APÓS 28 DIAS DA CONCRETAGEM
- 3 - QUALQUER MODIFICAÇÃO OU DÚVIDA NO PROJETO DEVERÁ SER IMEDIATAMENTE INFORMADA AO PROJETISTA ESTRUTURAL

COBRIMENTOS MÍNIMOS

LAJE E ESCADA: 2,5cm
PILAR: 2,5cm
PILAR (CONTATO COM O SOLO): 2,5cm
SAPATA: 4cm
VIGA: 2,5cm

CONCRETO
fck = 30 MPa

AÇO: CA-50 E CA-60

Qualquer alteração deverá ser autorizado pelo responsável técnico:
Ao iniciar a obra, comunicar o engenheiro:
Direitos autorais reservados - Lei 5988/73:
Consultar projetos complementares.

PREFEITURA DE
SANTO ANTÔNIO
DE LEVERGER
TRABALHANDO PARA TODOS

☒ projeto
☐ execução

PREFEITURA MUNICIPAL
SANTO ANTÔNIO DE LEVERGER

VIGAS

V 41 V 42 V 43 V 44

13

13 - 31

RESP. TÉCNICO

Maycon Henrique Moraes Rodrigues
CREA - MT: 51648

PROPRIETÁRIO

Prefeitura Municipal de Santo Antônio de Leverger
CNPJ: 03.507.555/0001-12